



RACCORD TOUTUB TÉ ÉGAL

TOUTUB
RACCORD AUTOMATIQUE

Code interne : AFT14

Description.

- **Té égal TOUTUB**
- Ø 14
- **Matière** : laiton
- **Tenue en pression** : 16 bars
- **Température maxi** : 80 °C
- **Dimensions produit** (cm) : 4,6 x 6,6 x 2,6
- **Poids** (g) : 93

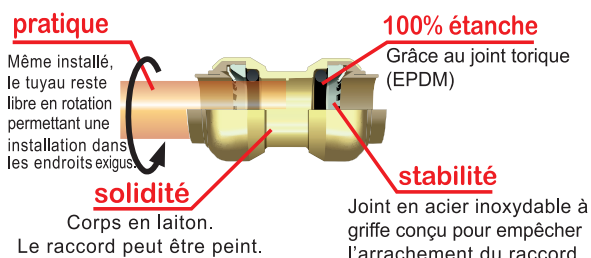


Applications.

- Plomberie : raccord Toutub
- Comme leur nom l'indique, les raccords TOUTUB® permettent de connecter entre eux des tubes cuivre, multicouche et PER sans outils et en toute sécurité. Ils conviennent aussi bien pour une rénovation, une extension, qu'une installation complète.

Avantages.

- 1 seul raccord pour 3 types de tubes
- Raccords se montant sans outils
- Installation rapide
- Démontables et réutilisables

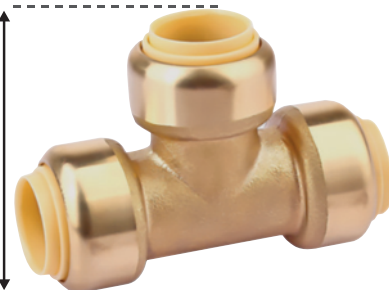


Généralités/ Données logistiques.

- **Réf. 3186485 - Packaging** : sachet gencodé brochable (15 x 10 x 2,6)
- **Réf. 3468895 - Packaging** : vrac
- **Pays de Fabrication** : CHINE

Ø14

H. 4,6 cm

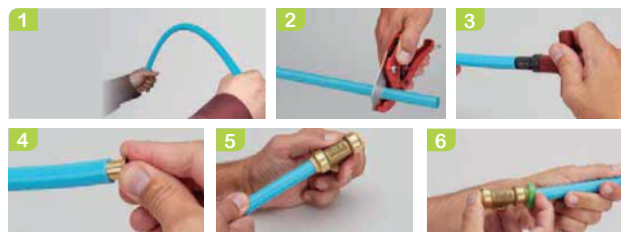


Notice / infos pratiques.

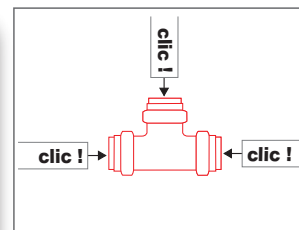
Montage sur tube cuivre



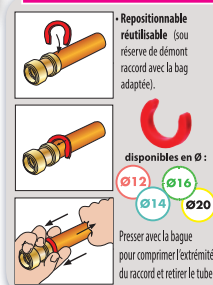
Montage sur tube PER



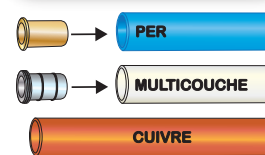
Après le Clac, c'est installé.



FACILE À DÉMONTER



Si vous utilisez des tubes PER ou MULTICOUCHE vous devez mettre en place l'insert adapté avant la connexion.



Presser avec la bague pour comprimer l'extrémité du raccord et retirer le tube.



...de la MAISON

